



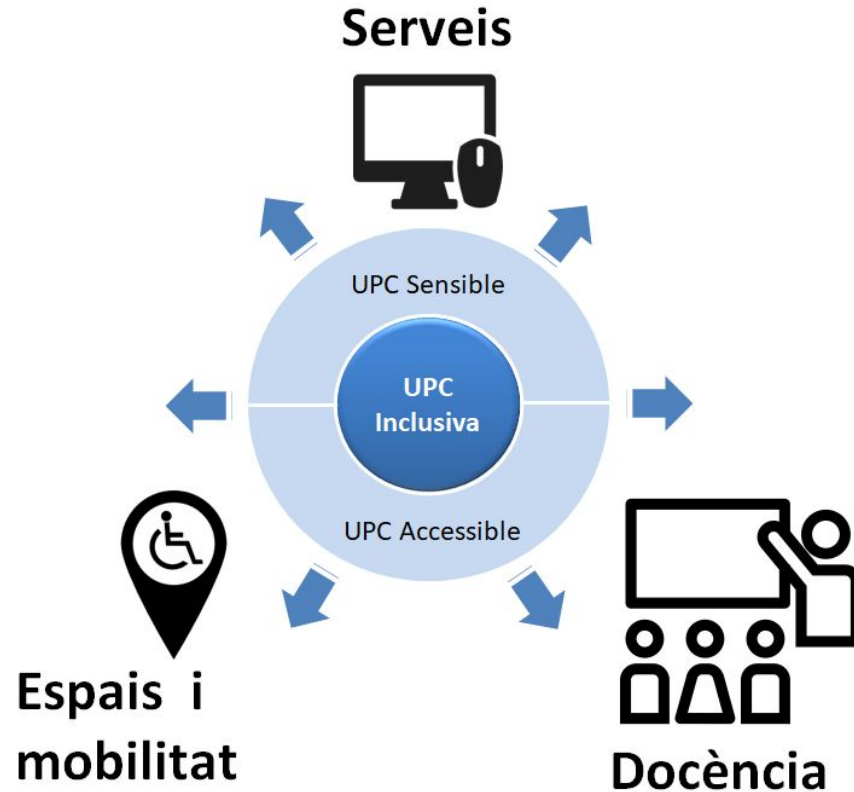
Gabinet d'Innovació i comunitat
Oficina d'Inclusió

DISSENY DEL SERVEI D'INCLUSIÓ

PRESENTACIÓ DE RESULTATS
2/5/19

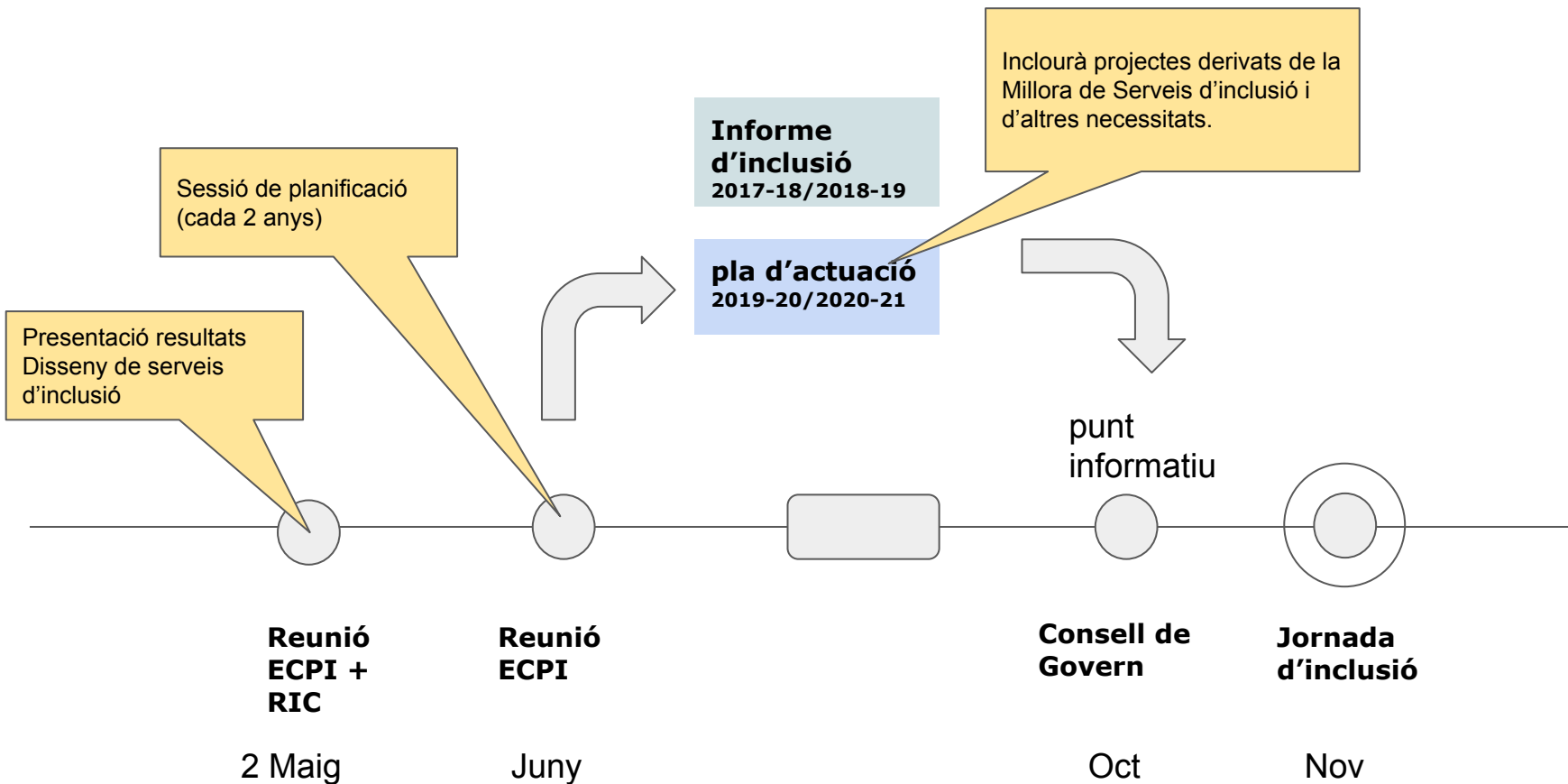
CONTEXT

Pla d'inclusió 2017-2020



Seguiment del Pla d'inclusió

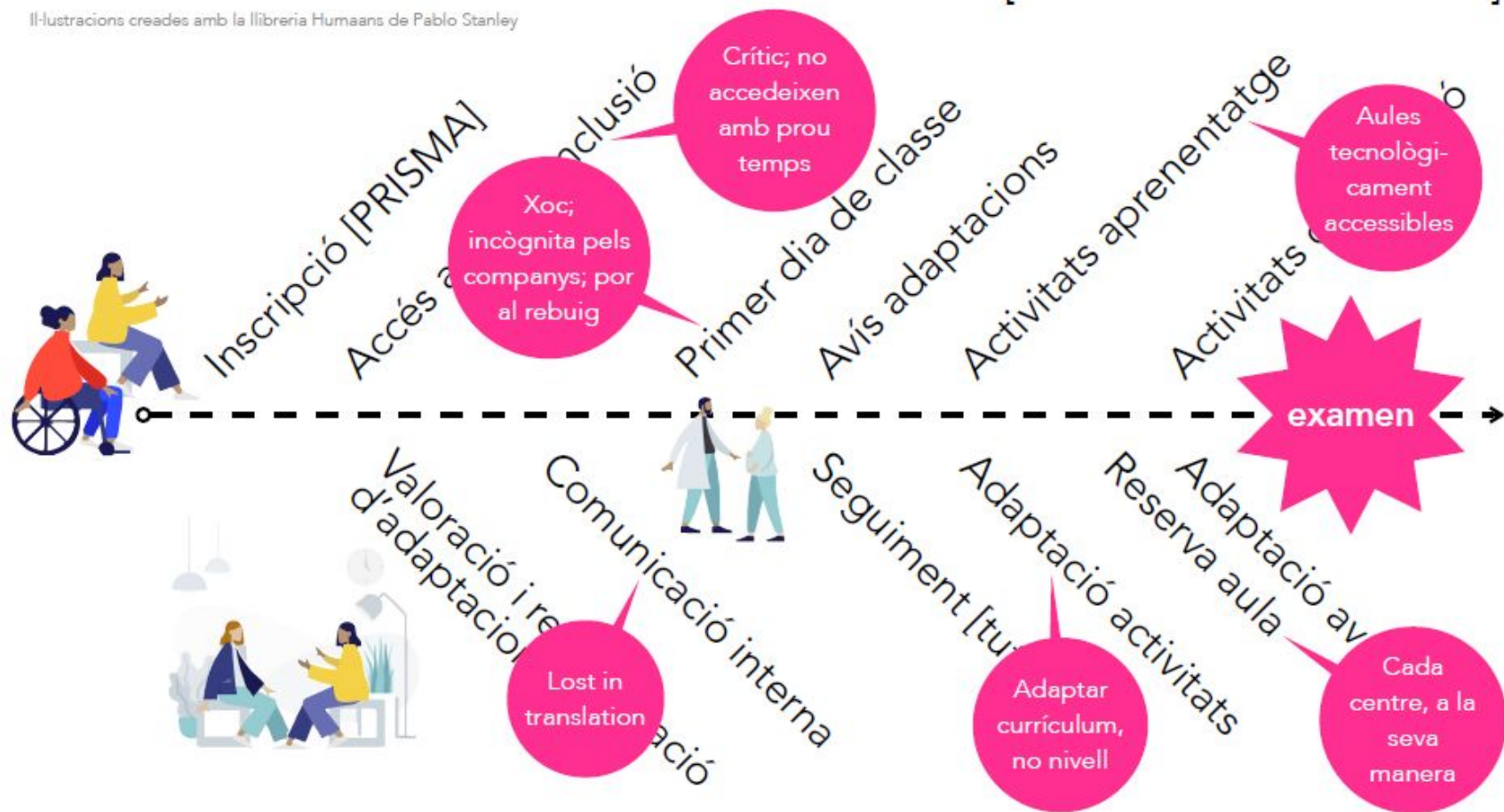
ECPI: Equip de coordinació del Pla d'Inclusió
RIC: Responsables d'inclusió de Centre



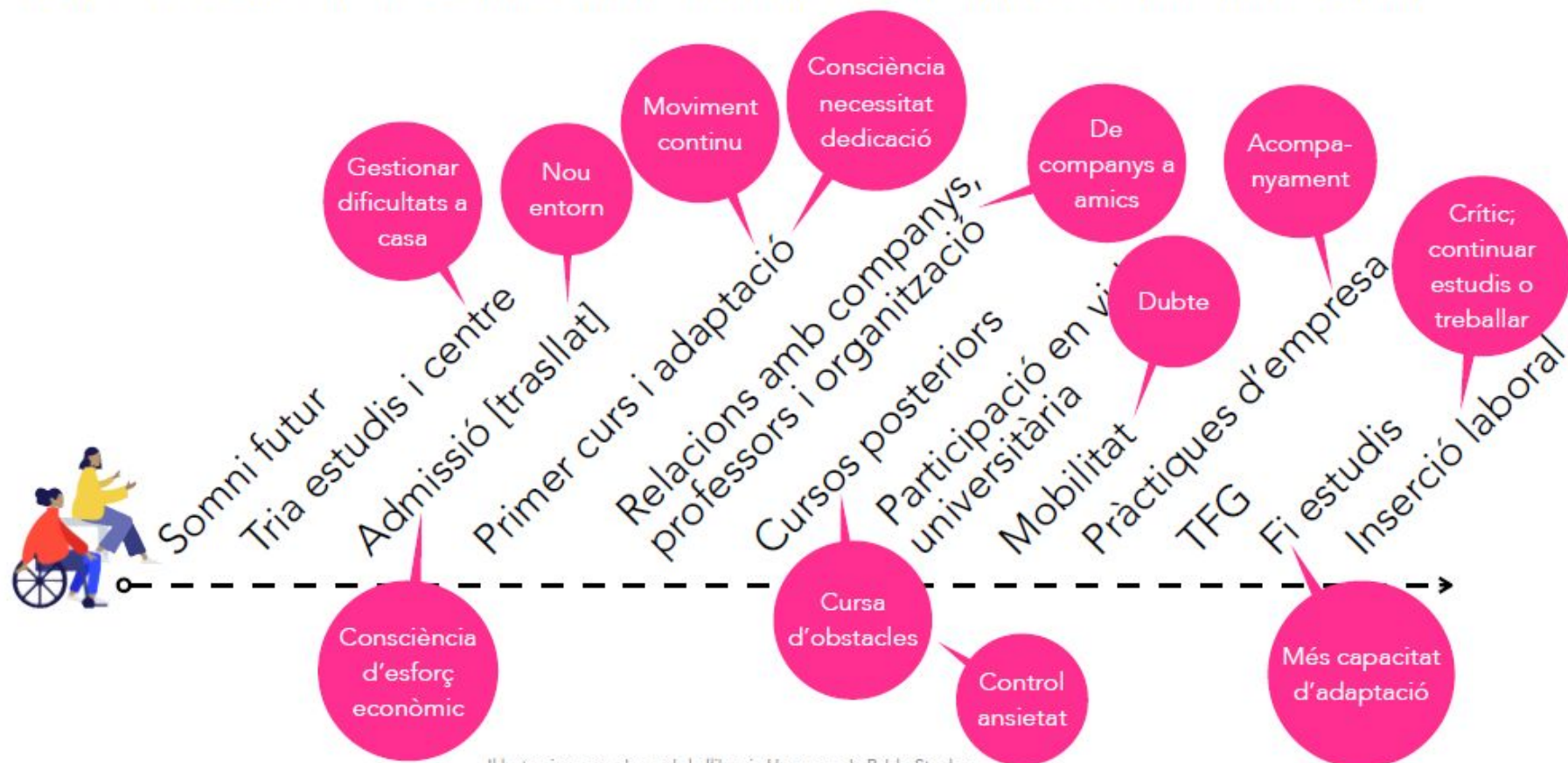
REPTE DEL PROYECTO

EXPERIÈNCIA DE L'ESTUDIANTAT [1 ASSIGNATURA]

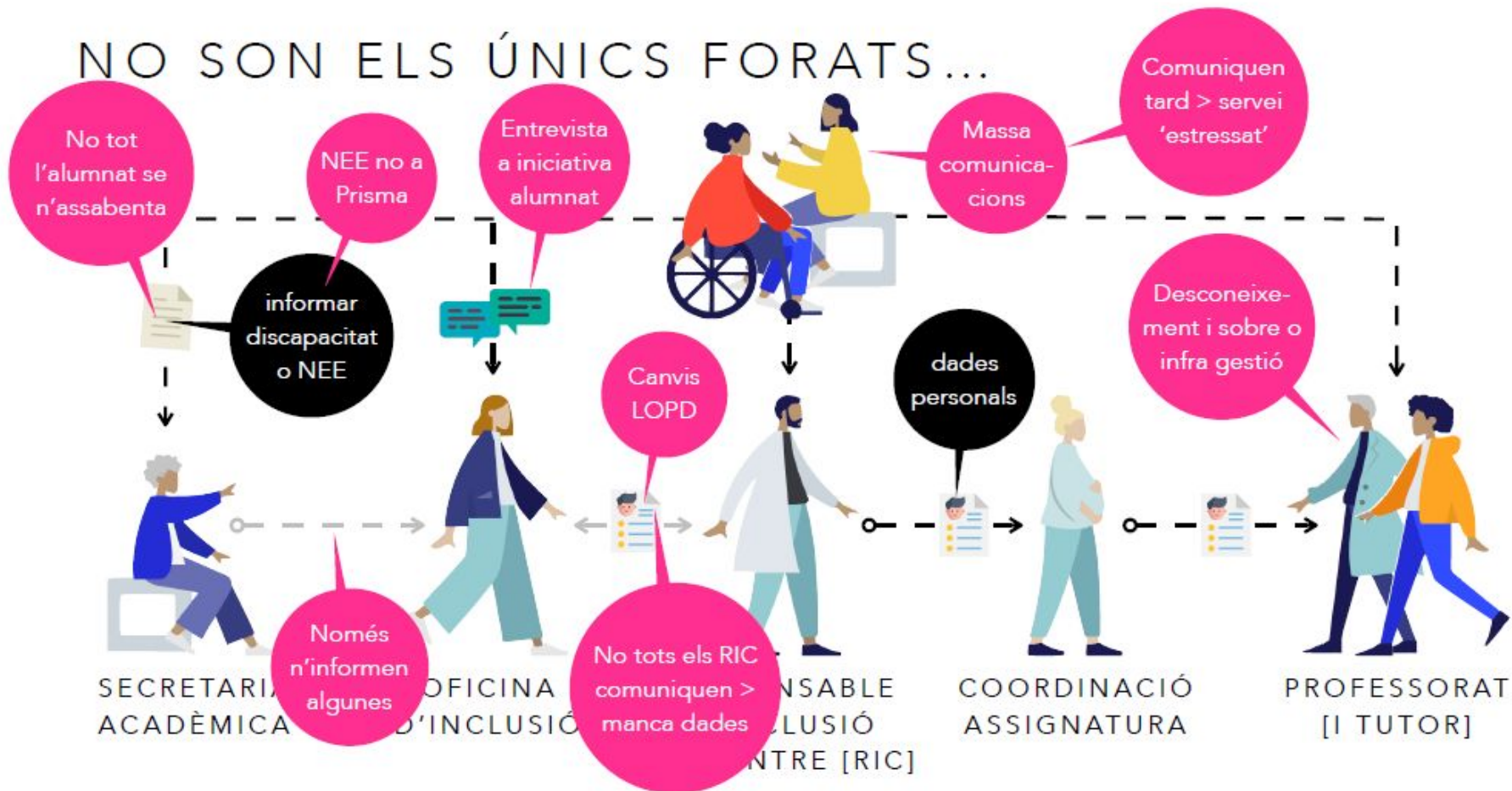
Il·lustracions creades amb la llibreria Humans de Pablo Stanley



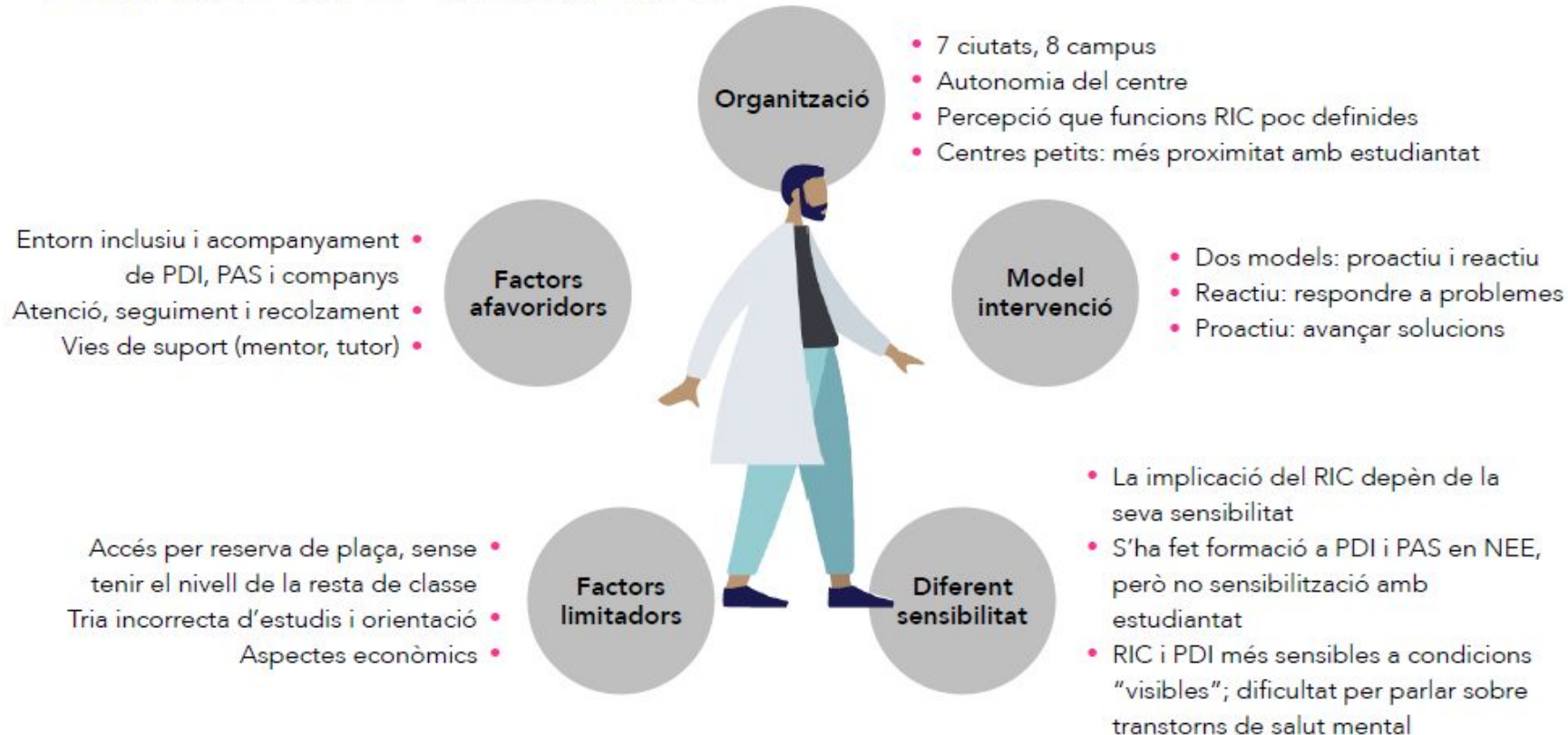
DE JOVE PROTEGIT A ADULT INDEPENDENT



NO SON ELS ÚNICS FORATS...



PERCEPCIÓ DELS RIC

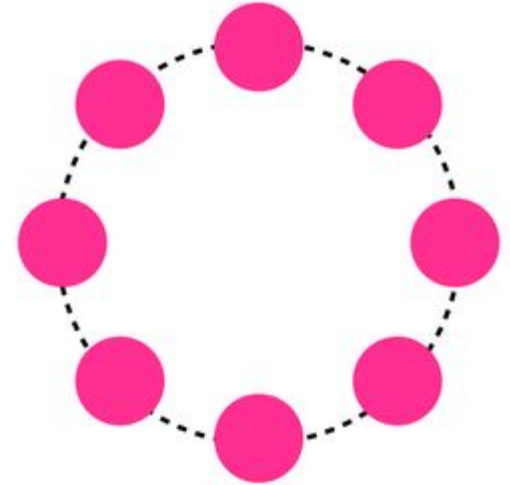
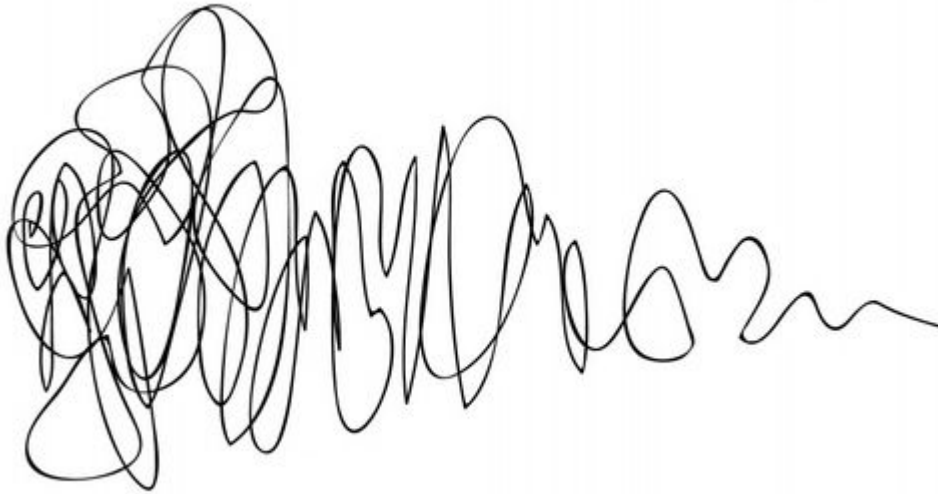


REpte: DE PROTOCOL A SERVEI

Com podríem passar d'un **protocol** escrit fa anys, a resoldre les **realitats canviants** —les que ja han canviat i les que canviaran— en el **servei** real amb l'objectiu de **normalitzar la diversitat** i **simplificar l'aplicació** del protocol?

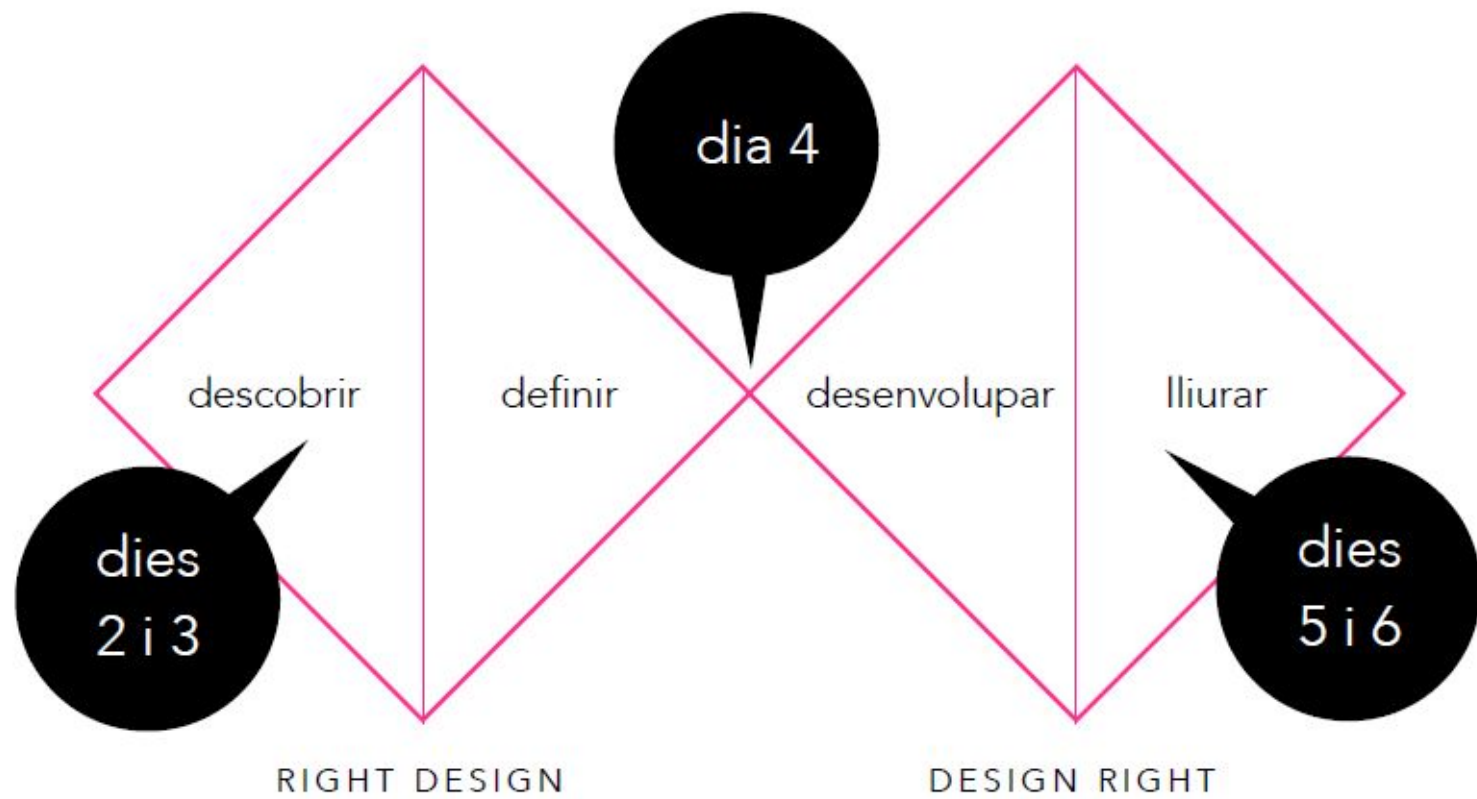
METODOLOGIA PROECTE

Procés d'ideació **Serveis d'inclusió**



XARXA D'APRENTATGE
Grup de persones amb interessos compartits que aprenen juntes, com una comunitat de pràctica

PROCÉS DE DISSENY REPTE



Model de procés Double Diamond del Design Council britànic

ESTRUCTURA DE TALLERS

- **Sessió 1:** Introducció al disseny de serveis i al repte del curs
- **Sessió 2:** Recerca sobre l'experiència, els valors i les pràctiques — processos de treball i procediments— dels diversos implicats
- **Sessió 3:** Anàlisi i síntesi qualitativa. Models complexos d'anàlisi del servei. Recorregut de l'usuari. Mapa d'implicats. Model de forats. Plànol de servei
- **Sessió 4:** Identificació d'oportunitats, classificació i tria d'oportunitats. Ideació i desenvolupament de conceptes
- **Sessió 5:** Prototipatge i proves dels nous conceptes o de les potencials optimitzacions del servei
- **Sessió 6:** Iteració de conceptes. Definició de processos, sistemes i canals de servei

Participació:

10 PDI

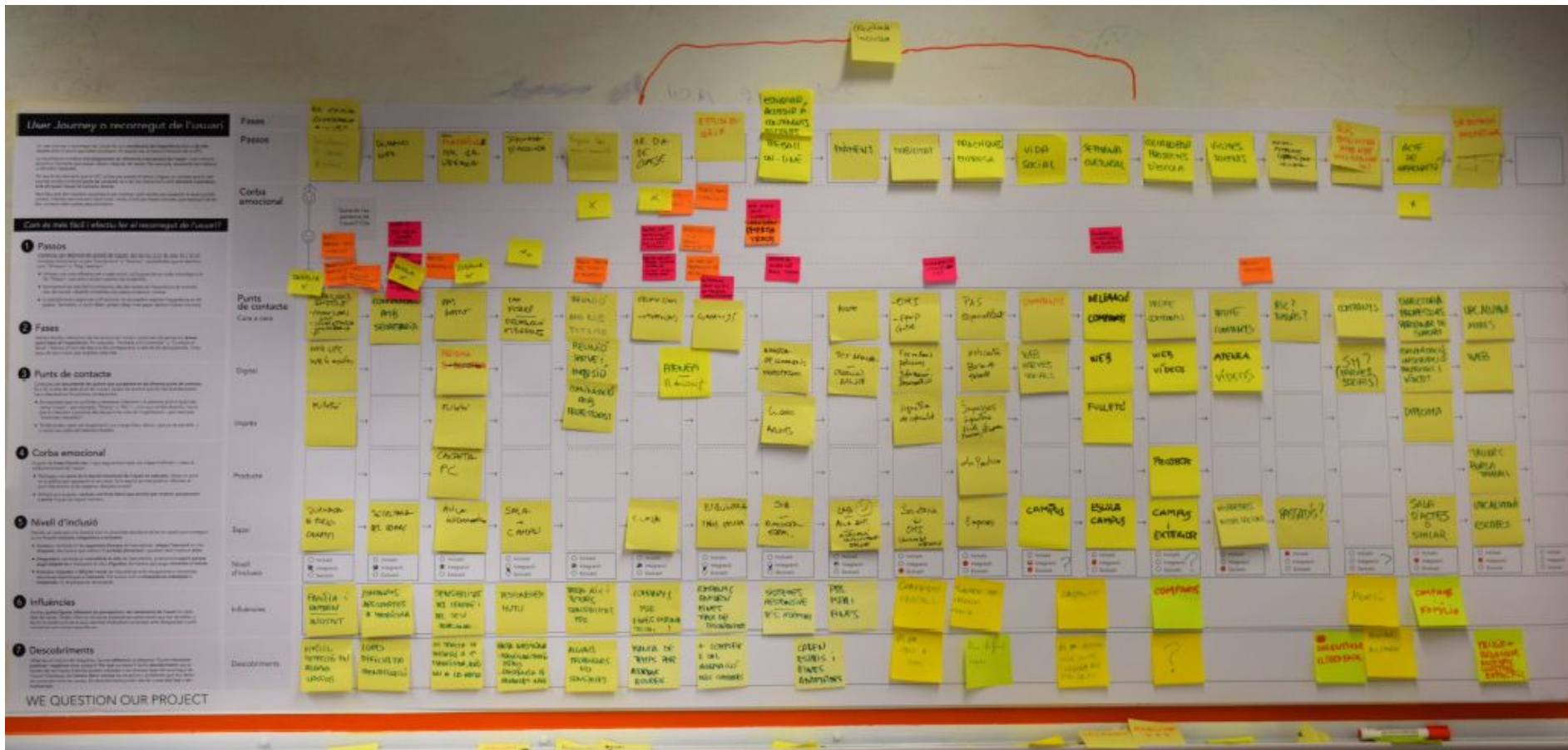
5-10 Estudiants

10 PAS

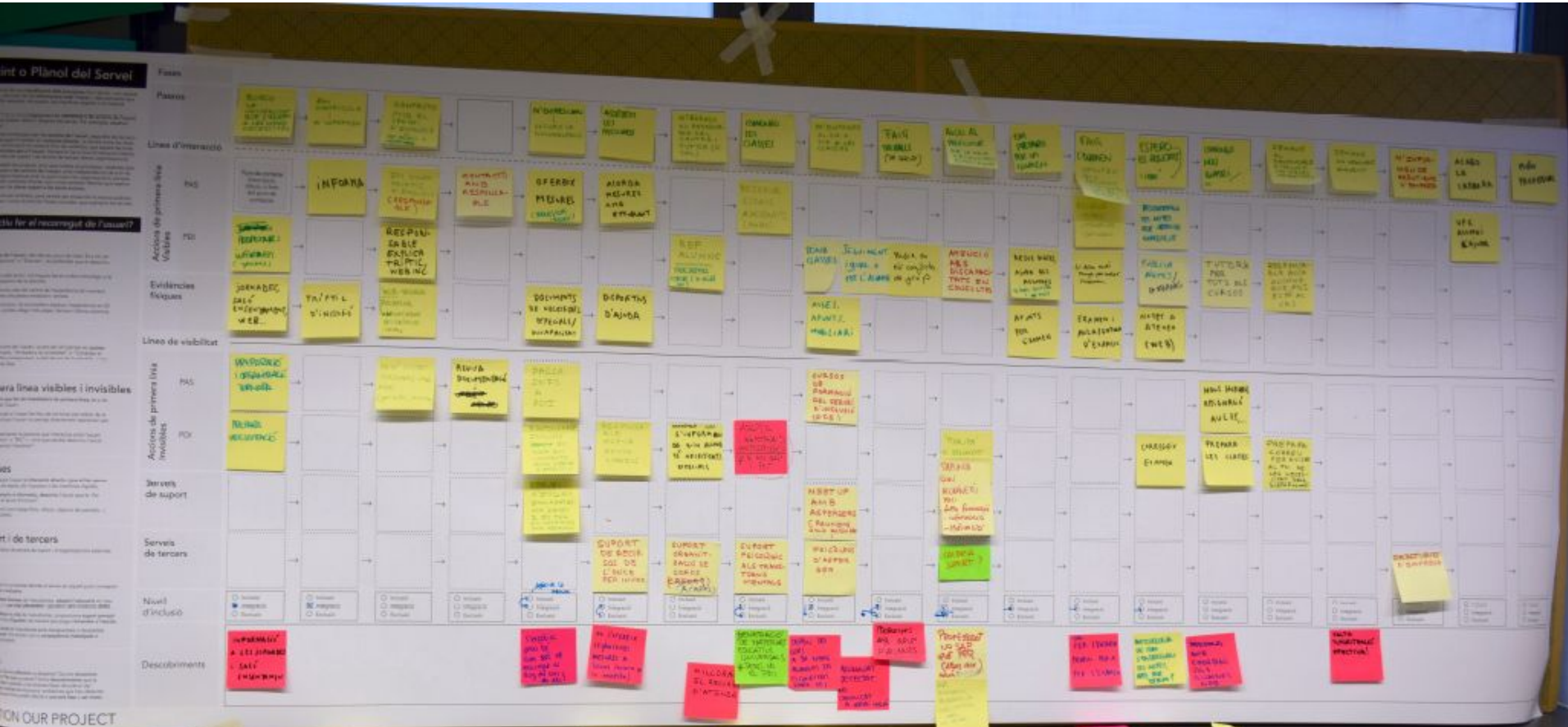
Entrevistes



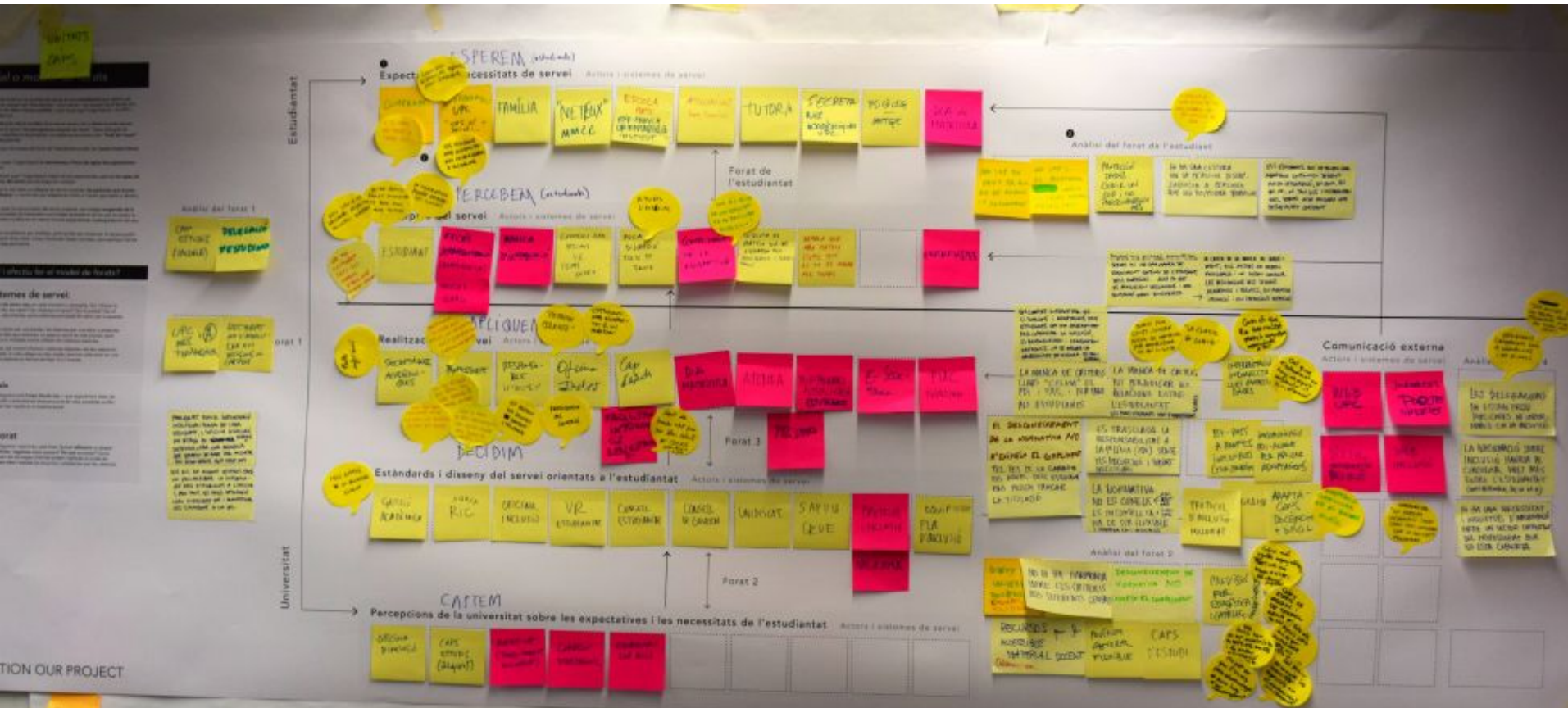
Viatge de l'usuari



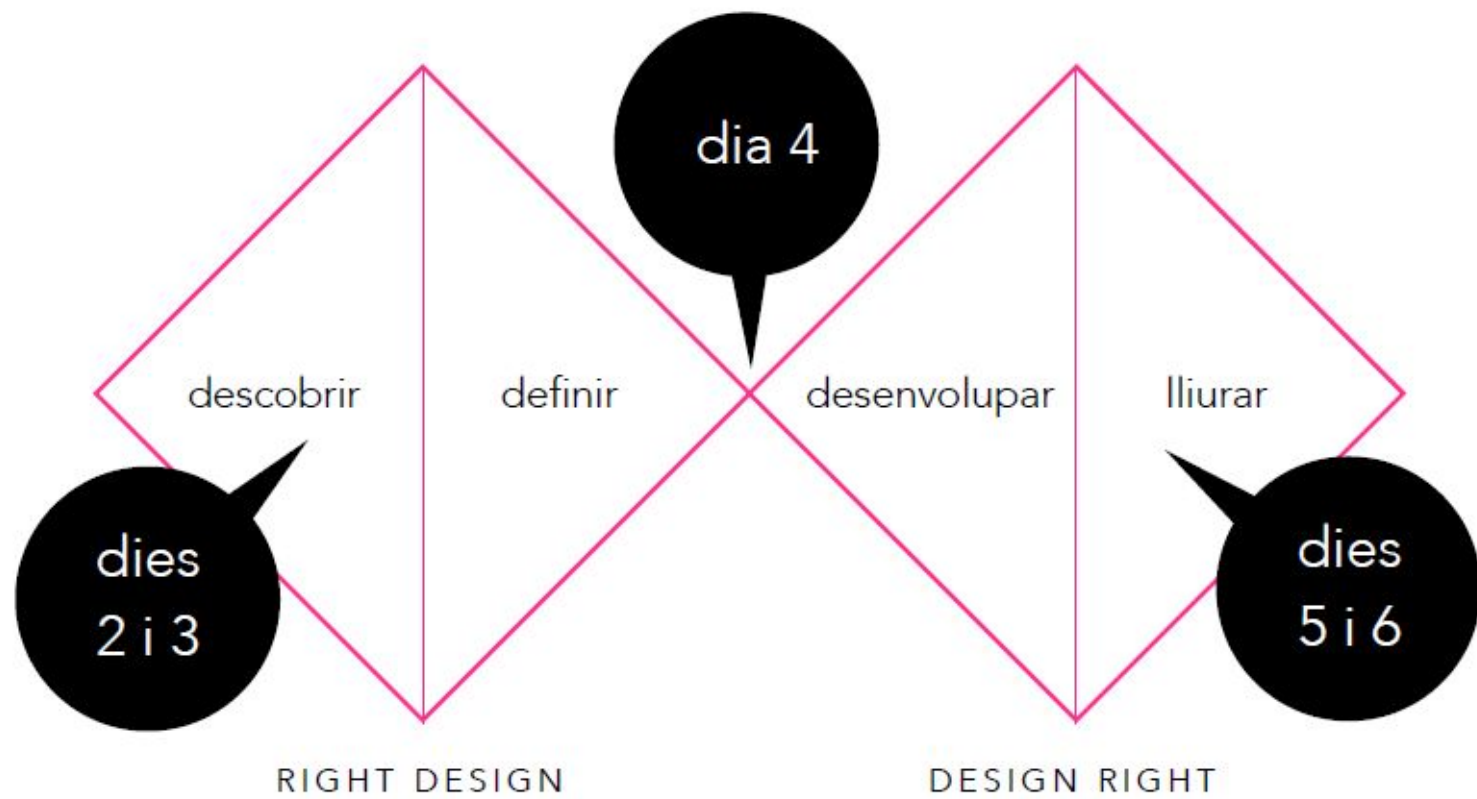
Service blueprint



Mapa de forats



PROCÉS DE DISSENY REPTE



Model de procés Double Diamond del Design Council britànic

RESULTATS

5 Propostes de millora
dels Serveis d'inclusió

5 Projectes

1. Meet - inc: suport al professorat d'estudiantat amb Necessitats Educatives Especials (NEE)
2. Protocol d'inclusió en proves avaluatòries (adaptacions d'exàmens)
3. Normativa: NAGRAMA
4. Informació prèvia a la matrícula
5. Sistema d'informació i gestió dels Serveis d'Inclusió UPC

Projectes

Projectes adreçats a:
tota la comunitat universitària, principalment al PDI.

Centres on s'han realitzat proves del projectes:

- ESEIAAT
- EPSEVG
- ETSEIB
- ETSECCPB
- FIB
- Departament d'Educació (tècnic)

6 sessions de treball
(gener a març 2019)

Entrevistes i proves d'usuari: 100 persones

Projecte: Meet-inc

Què volem millorar?

La informació al professorat abans de l'inici de les classes per informar-los dels estudiants amb NEE

Com ho farem?

El Responsable d'Inclusió del centre convocarà dues reunions amb el PDI implicat (PAS i representants de l'estudiantat): a l'inici i al final de curs per informar sobre els estudiants amb NEE del centre i rebre imputs del professorat.



Projecte: Meet-inc

Què hem provat?

1. Presentació
al PDI a l'ETSEAAT
2. [Vídeo presentació](#)

Feedback

- 175 PDI convocats
- 50 PDI assistents
- 22 PDI contesten l'enquesta.

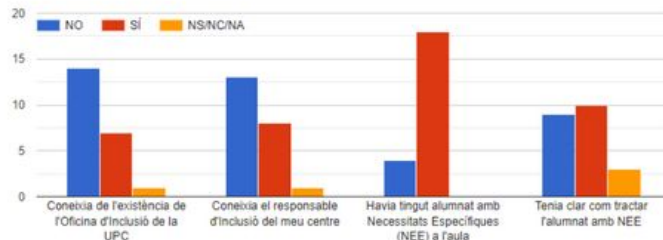
22 responses

SUMMARY

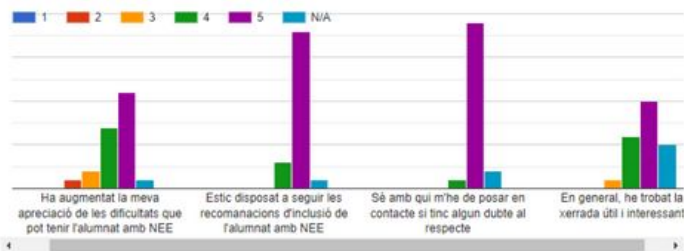
INDIVIDUAL

Accepting responses

Abans de la xerrada,



Després de la xerrada,



Què necessitem?

Que els Responsables d'Inclusió dels centres realitzin el Meet-inc en el seu centre.

Informació dels estudiants amb NEE del centre

Estendre a tots els Centres

Projecte: Protocol d'inclusió en proves avaluatives

Què volem millorar?

Adaptacions a les proves avaluatives, donar a conèixer una normativa i vetllar perquè es respecti.

Com ho farem?

Informar al professorat de les actuacions abans i durant les proves avaluatives dels estudiants amb Necessitats educatives especials.



Projecte: Protocol d'inclusió en proves avaluatives

Què hem provat?

El document de protocol d'inclusió per les proves avaluatives



PROTOCOL D'INCLUSIÓ PER AL PDI EN LA REALITZACIÓ DE PROVES AVALUABLES

Pla d'inclusió de la UPC
Març 2019

Previ a l'examen

El procés s'inicia a instància de l'estudiantat, quan presenta la sol·licitud adaptacions i la documentació acreditativa de la seva necessitat educativa especial (NEE) amb una antelació de dos mesos. La informació està en la web d'inclusió UPC.

Avisar amb un mínim d'un mes d'antelació a l'estudiantat, del format de l'examen (tipus test/resposta oberta, una part, dues parts, durada de cada part, possible descans,...) i que es poden demanar adaptacions. Recordar-ho a la primera classe del curs.

Demandar prèviament les aules amb previsió del temps extra de l'examen.

On?

A les aules de FIB, ETSEIB i ESEIAAT

Què necessitem?

Posar-ho en coneixement del col·lectiu implicat (Responsables d'Inclusió, caps d'estudis, professorat i estudiantat) per implementar-lo a tots els centres docents.

Prova pilot curs 19-20 a 2 centres

Projecte: Normativa

Què volem millorar?

Normalitzar la situació (no només informar), en el moment en què arriba un estudiant i ha de matricular-se, ha d'anar a classe, fer exàmens, etc. Drets i deures, per garantir la igualtat d'oportunitats de tota la comunitat.



UNIVERSITAT POLITÈCNICA
DE CATALUNYA
BARCELONATECH

Modificació de la Normativa acadèmica dels estudis de grau i màster (NAGRAMA),

Projecte: Normativa

Què hem provat?

Proposta d'adaptacions curriculars de la CRUE

On?

- EPSEVG
- Departament d'Educació (tècnic)
- ETSECCPB

Amb qui? PDI

[Vídeo explicatiu](#)

Què necessitem?

- Nou elements d'inclusió per afegir a la Nagrama
- Un protocol que recolliria la norma. Document més extens.
- Eines que materialitzarien el protocol.

S'aplica a metodologies, adaptacions curriculars, espais, eines i materials.

S'ha començat a la revisió de la NAGRAMA Curs19/20 que aprovarà el CG a Maig 19.

Redactar document específic curs 20-21

Projecte: Informació prèvia a la matrícula

Què volem millorar?

Informar l'estudiantat durant la primera matrícula per tal que rebin la informació d'aquest servei i el puguin implementar des del dia 1 de la seva estada a la universitat.



Projecte: Informació prèvia a la matrícula

Què hem provat?

Prototip d'on hauria d'estar ubicada la informació i com hauria d'estar escrit a e-secretaria

On s'ha provat? ETSEIB, FIB i EPSEVG

[Vídeo explicatiu](#)

Què necessitem?

- Formar l'informador per part del RIC
- Implementar els canvis d' e-secretaria (Registre en la prematrícula)
- Afegir un Banner a la web de la UPC i a intranets d'estudiants (Atenea i similars)
- Incorporar i formar un Informador durant el dia de la matrícula (RIC) amb els díptics

Incorporar informació a e-secretaria

Projecte: Sistema d'informació i gestió dels Serveis d'Inclusió UPC

Què volem millorar?

La coordinació de l'estudiantat amb els agents implicats en els Serveis d'inclusió.

Com ho farem?

Homogeneïtzant i connectant els serveis d'inclusió oferts a l'estudiantat UPC amb la centralització de recollida de documentació,

Creant un únic expedient (per estudiant) consultable pels Responsables d'Inclusió i a qui es consideri necessari.



Projecte: Sistema d'informació i gestió dels Serveis d'Inclusió UPC

Què hem provat?

Un [prototipus en googlesites](#) a l'estudiantat de l'ETSEIB



Què necessitem?

Una plataforma digital on l'estudiantat podrà enviar la informació i la documentació acreditativa amb el consentiment de l'estudiantat per atendre les seves necessitats educatives especials.

Implicació Serveis TIC

Formació i informació dels agents implicats sobre l'ús del sistema.

Prova pilot a 2 centres

Treball en grups - escolliu un grup

1. Meet - inc: suport al professorat d'estudiantat amb Necessitats Educatives Especials (NEE)
2. Protocol d'inclusió en proves avaluatòries (adaptacions d'exàmens)
3. Normativa: NAGRAMA
4. Informació prèvia a la matrícula
5. Sistema d'informació i gestió dels Serveis d'Inclusió UPC

Compartir impressions i propers passos (30min)

Abast

Terminis

Agents implicats

Posada en comú (30min)